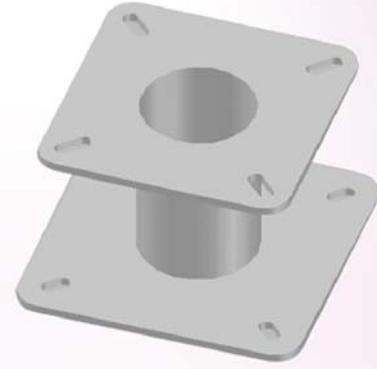


P/T회전대 고정 홀 어댑터 !

- 옥외 회전대의 고정 홀 치수가 상이한 제품의 호환용 어댑터
- 최대 사방 142mm의 고정 홀을 110mm 홀로 변경 가능



ISO-9001

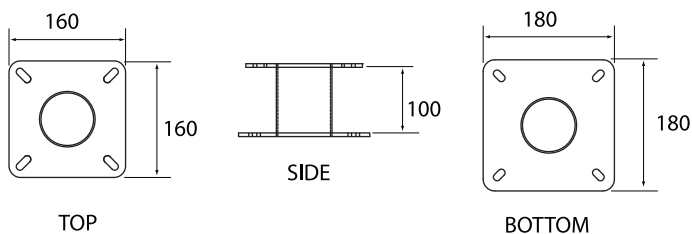
제품의 개요 (INTRODUCTION)

SDA-180은 회전대를 운영하는데 있어 고장이나 교체 시 새롭게 적용할 회전대의 고정 홀이 기존 설치된 제품과 서로 틀릴 경우 사용하는 회전대 전용 고정 홀 어댑터입니다.

주요 특징 (FEATURES)

- 옥외 회전대의 고정 홀 치수가 상이한 제품의 호환용 어댑터
- 최대 사방 142mm의 고정 홀을 110mm 고정 홀로 변경가능
- 시중에 출시되는 다양한 제조사의 회전대 교체 약세서리로 사용
- 내구성 및 내환경성이 우수한 스텐레스 스틸 소재 사용
- 부식방지와 미려한 외관을 위해 분체(Powder)도장 처리

외관도 (OUTWARD DRAWINGS)



제원 및 특성 (SPECIFICATIONS)

RATING	VALUE
MATERIAL	Stainless Steel Plate & Pipe
THICKNESS	3.0t(Plate) / 1.5t(Pipe)
CENTER PIPE	Shru For Cable / 100Φ or Option
FINISH	Powder Coating(Ivory=Option)
ATTACH PLATE	180mm Square
HOLE SIZE	Max 142mm~Min 110mm Square
FIXED HOLE	M12 Thru Hole x 4 ea
P/T MODEL	142 x 142, 130 x 130, 110 x 110mm
LOAD WEIGHT	About 50Kg
OWN WEIGHT	About 2.2Kg
COUPLER	For Isolation / Option
DIMENSION	180(W) x 180(H) x 100(D)

본 제품은 성능향상을 위해 사전에 예고없이 외관 및 성능이 변경될 수 있습니다.