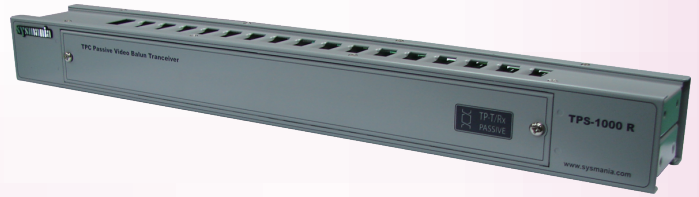


T.P.C 단거리용 다채널 영상 송수신기!

- 최대 300m 단거리 다채널 영상 송/수신반
- 무 전원의 Passive 송/수신기로 Active형보다 사용이 편리



TPM-1000 V, TPS-1000 R

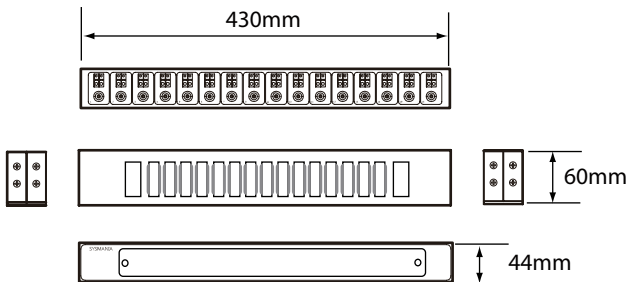
제품의 개요 (INTRODUCTION)

TPS-1000 R은 영상신호를 최대 1000feet(330m)까지 트위스트 페어 케이블 만으로 송/수신이 가능한 무전원 패시브 발룬 타입의 TPM-1000 V 모듈을 1 채널에서 최대 16채널까지 자유롭게 수납이 가능한 다채널 집합형 송/수신 반입니다.

주요 특징 (FEATURES)

- 동축케이블 대신 트위스트 페어 케이블(T.P.C)로 영상전송
- 무전원의 패시브형 송/수신로 액티브형 보다 사용이 편리
- 다채널 집합형으로 제작하여 CCTV 시스템에 유리한 구조
- 고 투자율의 Balun 코일을 적용하여 영상전송 특성이 우수
- 모듈 수납형으로 제작되어 채널 추가 및 유지보수가 편리

외관도 (OUTWARD DRAWINGS)



제원 및 특성 (SPECIFICATIONS)

RATING		VALUE
VIDEO I/O	FREQUENCY	DC to 8MHz
	IMPEDANCE	T.P.C : 100ohm, BNC : 75ohm
	FORMAT	NTSC, PAL, SECAM Free
	CROSS TALK	60dB
	ATTENUATION	0.5dB Typical
	CMRR	60dB
	TERMINATION	5mm Pitch & Female BNC
	CHANNEL	1 ~ 16 CH(TPM-1000 V Module)
PHYSICAL	WEIGHT	0.8 Kg
	OP.Temp	-10 °C ~ +70 °C/Rh 95%
	ST.Temp	-30 °C ~ +70 °C/Rh 85%
	MATERIAL	Steel CR 1.0t
	DIMENSION	430(W) x 44(H) x 60(D)/Main

본 제품은 성능향상을 위해 사전에 예고없이 외관 및 성능이 변경될 수 있습니다.

다채널 수신반(TPS-1000 R)을 구입 시에는 원하시는 송신기 채널 수에 따라 구매가 가능하며, 1개의 랙에 장착할 수 있는 수신기 모듈(TPM-1000 V)은 최대 16개(16 CH)입니다.

